



POSSIBILIDADES CAPACITANTES: PROVIDENCIANDO O PROGRESSO

Conferência de Investimento de Inhambane, 15-16 Junho 2017



Forward-looking statements



Sasol may, in this document, make certain statements that are not historical facts and relate to analyses and other information which are based on forecasts of future results and estimates of amounts not yet determinable. These statements may also relate to our future prospects, developments and business strategies. Examples of such forward-looking statements include, but are not limited to, statements regarding exchange rate fluctuations, volume growth, increases in market share, total shareholder return, executing our growth projects and cost reductions, including in connection with our Business Performance Enhancement Programme and Response Plan. Words such as "believe", "anticipate", "expect", "intend", "seek", "will", "plan", "could", "may", "endeavour", "target", "forecast" and "project" and similar expressions are intended to identify such forward-looking statements, but are not the exclusive means of identifying such statements. By their very nature, forward-looking statements involve inherent risks and uncertainties, both general and specific, and there are risks that the predictions, forecasts, projections and other forward-looking statements will not be achieved. If one or more of these risks materialise, or should underlying assumptions prove incorrect, our actual results may differ materially from those anticipated. You should understand that a number of important factors could cause actual results to differ materially from the plans, objectives, expectations, estimates and intentions expressed in such forward-looking statements. These factors are discussed more fully in our most recent annual report on Form 20-F filed on 27 September 2016 and in other filings with the United States Securities and Exchange Commission. The list of factors discussed therein is not exhaustive; when relying on forward-looking statements to make investment decisions, you should carefully consider both these factors and other uncertainties and events. Forward-looking statements apply only as of the date on which they are made, and we do not undertake any obligation to update or revise any of them, whether as a result of new information, future events or otherwise.

Please note: A billion is defined as one thousand million. All references to years refer to the financial year ended 30 June. Any reference to a calendar year is prefaced by the word "calendar".

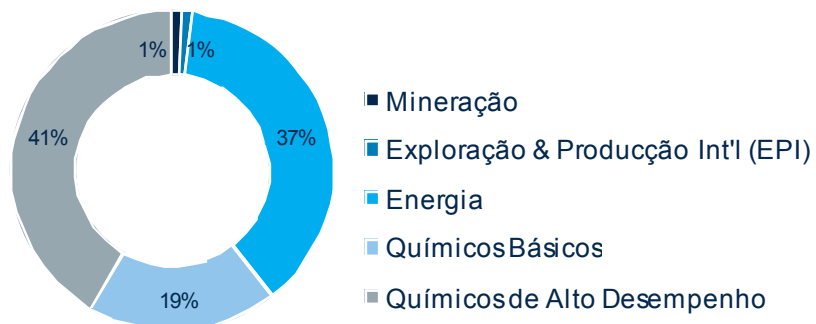
Comprehensive additional information is available on our website: www.sasol.com

A Sasol em Relance



- Uma empresa integrada internacional de produtos químicos e energia
- Vários segmentos de produtos de alto valor, incl. combustíveis líquidos, produtos químicos e eletricidade de baixo teor de carbono
- Principais instalações na África do Sul, EUA e Europa
- Triplicando a sua capacidade de produção de produtos químicos de mercado e de especialidade nos EUA
- Líder mundial em tecnologia de conversão de gás em combustíveis líquidos (GTL), com experiência > 60 anos
- Oportunidades de crescimento na África do Sul e EUA
- Capacidade de financiar o crescimento

Carteira equilibrada



Composição da receita - FY16

- Presença em 33 países
- Aprox. 30.100 empregados em todo o mundo
- Re-classificada para o sector de químicos de especialidade na JSE
- Receita de ZAR 173bn (USD 12bn) em FY16
[ZAR 185bn (USD 16bn) em FY15]

A Nossa Presença Global

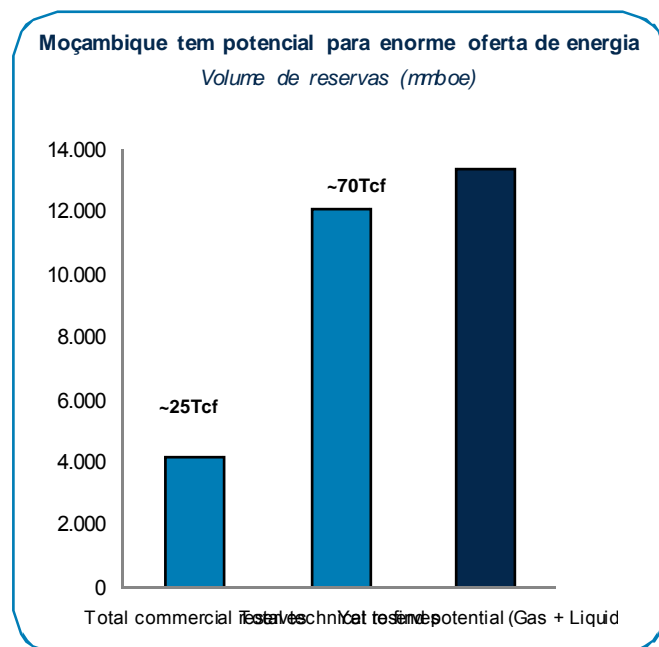


📍 Temos operações de exploração, desenvolvimento, *marketing* e vendas em 33 países pelo mundo



O presente mapa dá uma visão indicativa da presença global da Sasol em 30 de junho de 2016.

Moçambique Possui Vastos Recursos que Podem Ser Extraídos e Possibilitar a Monetização no País



Fonte: Banco Mundial

- **Descobertas enormes de gás** no norte de Moçambique mudaram o panorama competitivo
- **Infraestrutura em constante melhoria**, e.g. novos aeroportos, portos e linhas férreas e estabilização do fornecimento de eletricidade
- **Regime fiscal positivo** que apoia ao governo e aos investidores internacionais
- **Acesso aos mercados regional e global**, necessários para permitir o desenvolvimento de indústrias de escala mundial no país

Monetização é essencial para impulsionar o desenvolvimento:

- Estimular iniciativas mais amplas de desenvolvimento de infra-estruturas
- Facilitar a evolução industrial
- Impulsionar o crescimento de uma indústria de serviços e incorporação de conteúdo local
- Elevar o desenvolvimento de competências no país
- Apoiar a orientação de Moçambique pela segurança energética, reduzindo a dependência do país das importações de energia
- Apresenta oportunidade de diversificar a economia

Acreditamos que Moçambique tem um Ambiente de Negócios Estável e Estamos Comprometidos em Continuar a Investir no País



- Moçambique, com um clima favorável aos investimentos, é um destino atractivo para investidores internacionais
- Os seguintes factores-chave tornam-no um destino atractivo:
 - Contratos estáveis
 - Infraestrutura em constante melhoria
 - Regime fiscal positivo
 - Aumento de investimentos no país
 - Aumento no número de entradas



A Entrada da Sasol no País foi Precipitada pela Combinação de Necessidades de Moçambique e Oferta de Valor da Sasol



O que Moçambique queria

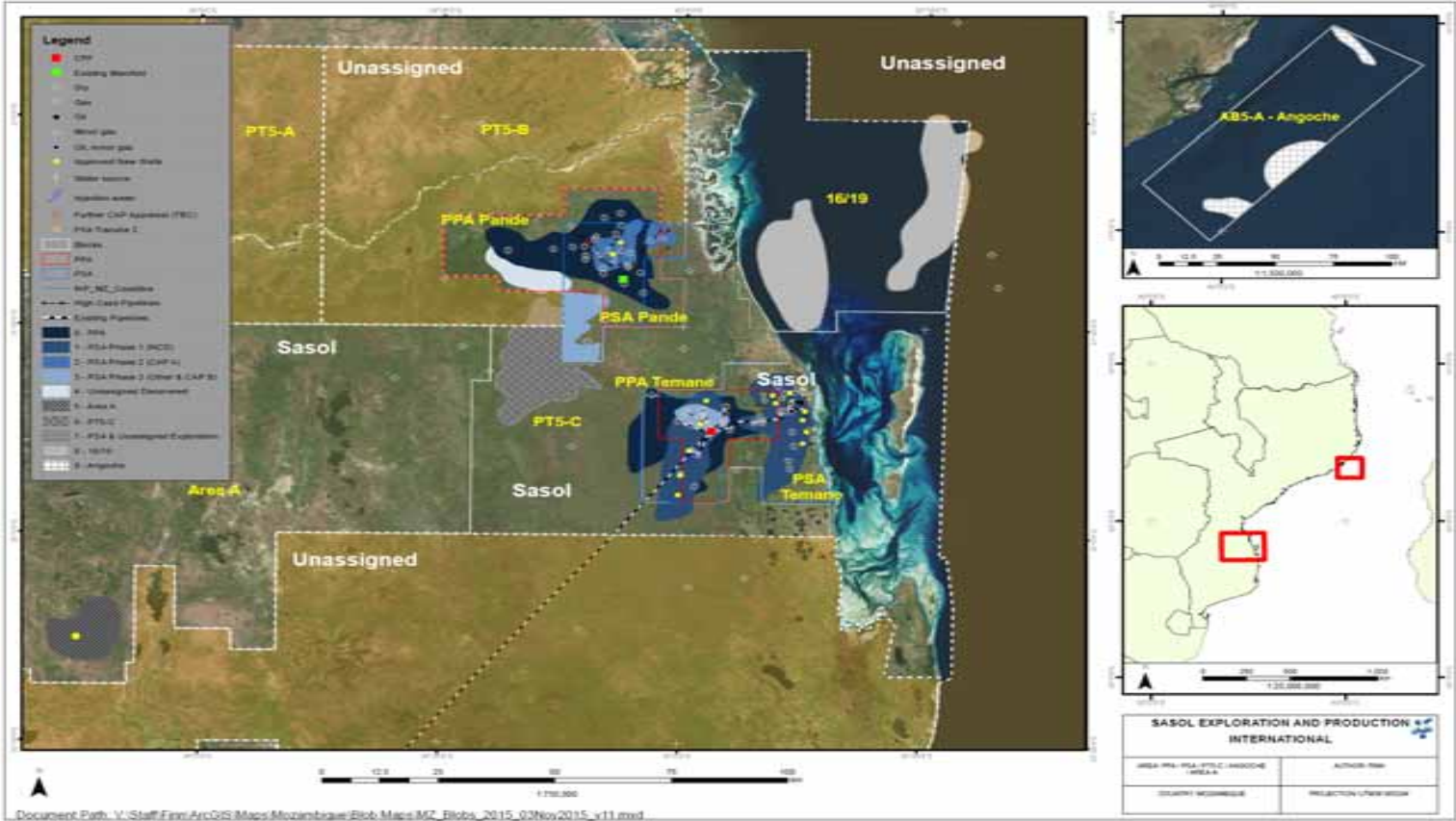
- Monetização de um recurso potencialmente valioso que tinha permanecido inexplorado por > 40 anos desde a descoberta
- Reconhecimento como um destino de investimento seguro
- Industrialização de uma economia de base essencialmente agrícola
- Transferência de conhecimento da indústria

O que a Sasol oferecia

- Mercados de carga de base na África do Sul that were large enough to make the investment economically attractive
- Appetite para aceitar e gerir o risco do investimento
- Acesso à competência técnica e capacidade financeira
- Capacidade de desenvolvimento de grandes projectos
- Tecnologias comprovadas de monetização de gás

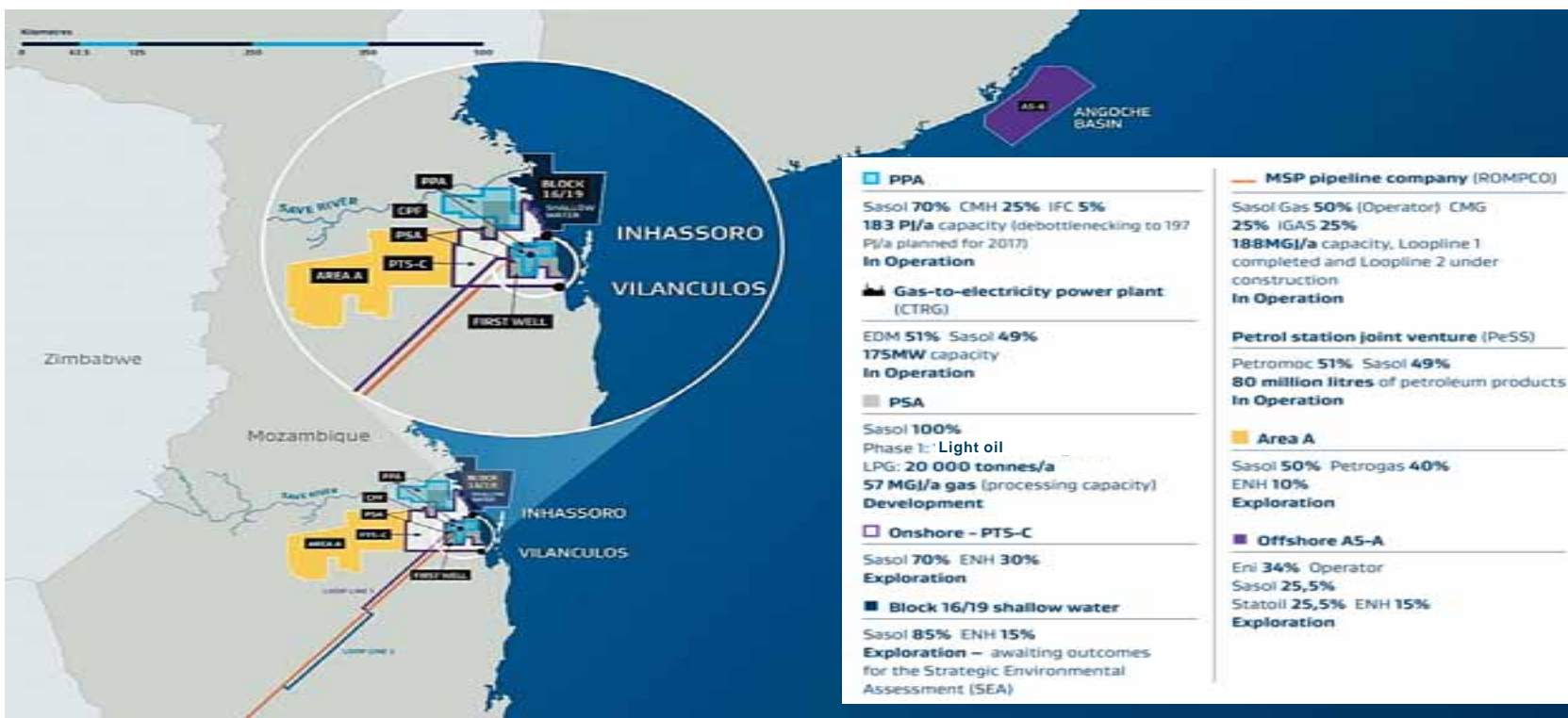
A visão do governo de Moçambique naquela altura era a de começar a desenvolver a economia e atacar os altos níveis de pobreza

Através de parcerias, a Sasol e o Governo de Moçambique Alavancaram a Região Sul de Moçambique como Pioneira da Indústria

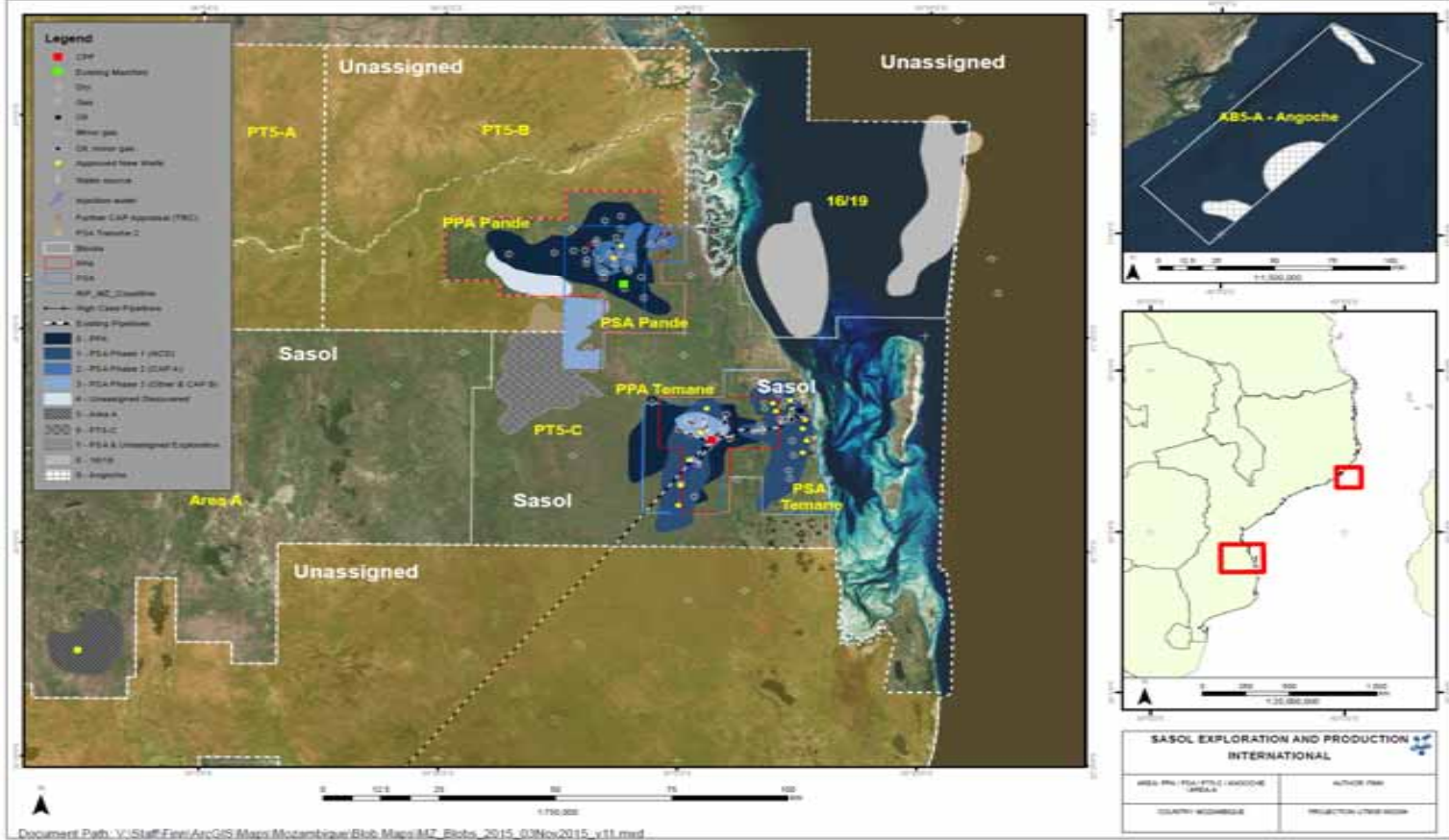


Document Path: V:\Staff\Firm\ArcGIS\Maps\Mozambique\Reb_Maps\M2_Blobs_2015_02Nov2015_v11.mxd

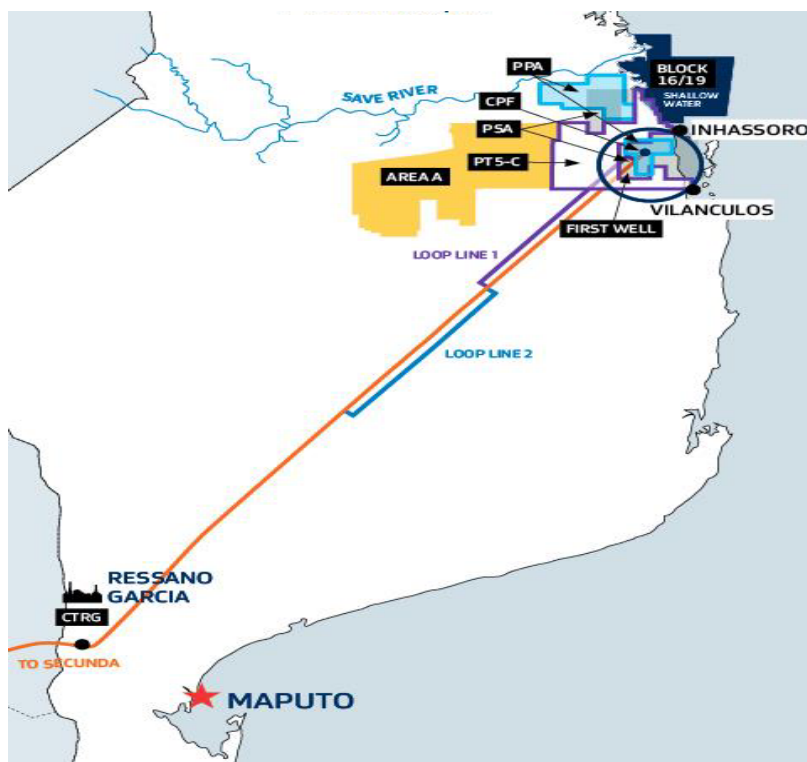
O Investimento Substancial da Sasol no País Baseou-se em Parcerias Estratégicas



Inhambane está no Centro da Nossa Estratégia de Crescimento na África Austral



O Actual Projecto de Gás Natural é uma Cadeia de Valor Trans-fronteiriça Possibilitada pelos Mercados Estabelecidos na África do Sul



O projecto inicial, de USD 1,2bn incluiu:

- **Desenvolvimento dos campos de gás de Temane e Pande:** Operação com benefício (BO) - 2004 e 2009, respectivamente
- Conversão da alimentação da central de Sasolburg, de carvão para gás
- **Construção do gasoduto de 26" e 865 km**, de Temane a Secunda

Expansão e exploração da facilidade inicial e projectos de crescimento realizados até à data totalizando aproximadamente USD 2,0bn, incluindo:

- **Estação de Compressão do gasoduto:** USD 140m, BO - 2010
- **Expansão das Instalações Centrais de Processamento (CPF):** USD 227,0m, BO - 2012
- **Expansão do gasoduto via Loop line 1:** USD 200m, BO - 2015
- **Expansão do gasoduto via Loop line 2:** USD 210m, BO - 2016

O gás do imposto em espécie (*royalty gas*) estimulou o crescimento de um **pólo de geração de energia a partir do gás** em Ressano Garcia:

- CTRG (parceria Sasol e EDM), é a **primeira indústria permanente de gas-to-power em Moçambique** (USD 246m, BO - 2015)

Os Campos de Gás de Temane e Pande Desencadearam o Desenvolvimento Sócio-Económico do País



- Contribuíram para a criação de um **clima de investimento favorável e seguro** e introduziram o sector de petróleo e gás no país
- Desenvolvimento do gás com os nossos parceiros catalizou o **crescimento sócio-económico**, através de:
 - **Receitas fiscais**, que aumentaram significativamente quando o investimento foi totalmente amortizado (a Sasol é um dos maiores contribuintes do país)
 - **Investimentos de capital** e benefícios induzidos pelas ligações a indústrias secundárias
 - **Investimento social**, essencial para as nossas operações: despesas acima de USD 23m
- Desenvolvimento de líderes e criação de capacidade – **acima de 85% do pessoal nas nossas instalações de processamento de gás é moçambicano**
- Criação progressiva de uma massa de talentos moçambicanos para as necessidades da Sasol e da indústria



Students from Mabote Technical School and household running on gas reticulation system



Gas reticulation systems has benefited over 300 families in Vilanculos



Sasol has helped to improve access to education by building schools

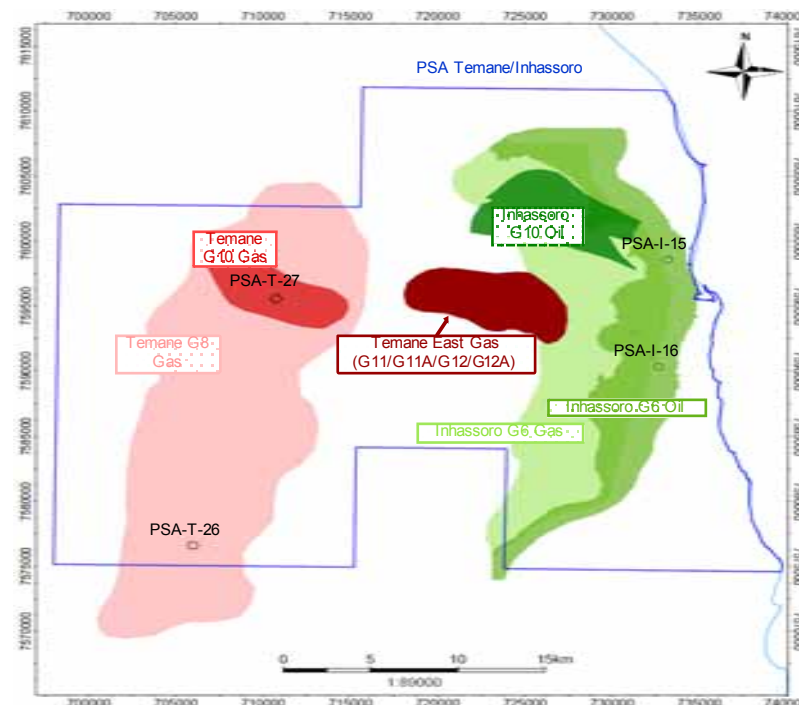
A Licença do Acordo de Partilha de Produção (PSA) Deverá Trazer Consigo a Próxima Onda de Desenvolvimento



- Adjacente à área do Acordo de Produção de Petróleo (PPA), actualmente em produção
- Projecto **integrado de produção de gás, petróleo e gás de petróleo líquido (LPG)**

Contempla:

- **Instalação de processamento de líquidos (LPF)**
 - **Trém adicional de processamento de gás (5o trém)**, a instalar nas actuais Instalações Centrais de Processamento (CPF), para processar o gás adicional do PSA
 - “Mozambique Gasto Power Project” (MGtP), aprovado como o **projecto de monetização do gás a jusante** da fase inicial do PSA
-
- Acampanha de perfuração começou em **Maio de 2016**. Treze furos de desenvolvimento serão feitos, incluindo um furo de água



Localização das Plantas da Instalação Central de Processamento (CPF) e da Instalação de Processamento de Líquidos (LPF)



Aumentando o Conteúdo Local para Possibilitar a Participação de Negócios com Proprietários Moçambicanos na Cadeia de Valor da Sasol



- A nossa abordagem de procurement preferencial visa **melhorar a participação de negócios baseados em Moçambique e detidos por moçambicanos** na nossa cadeia de suprimentos
- Actualmente temos **17 fornecedores locais** no nosso programa de Desenvolvimento de Empresas e Fornecedores (ESD), concluímos a análise de lacunas e estamos a implementar apoio técnico em áreas como Segurança, Saúde, Ambiente e Sistemas de Gestão de Qualidade

Fornecedores em FY15



Lançamento em Vilanculos do programa de Desenvolvimento de Empresas e Fornecedores da Sasol



Interação com fornecedores, em Maputo

Em conclusão



- Moçambique possui vastos recursos que podem ser extraídos e possibilitar a monetização no país
- Acreditamos que Moçambique tem um ambiente de negócios estável e estamos comprometidos a investir no país
- A nossa história no país demonstra como o gás pode desencadear o desenvolvimento, para benefício de todos
- Inhambane está firmemente no centro da nossa estratégia de crescimento na África Austral

Para a Sasol, Moçambique continua a ser importante porque:

- Estamos a investir para o **longo prazo**
- Temos uma **herança africana**
- As principais vantagens não desapareceram i.e. grandes mercados e em crescimento, vasta massa de talentos jovens, dotação natural de recursos, etc.



Muito obrigado